



Výroční zpráva MAS POLIČSKO z.s.

**o přípravě strategie komunitně vedeného místního rozvoje a další činnosti
MAS**

za rok 2016



EVROPSKÁ UNIE
Evropský fond pro regionální rozvoj
Integrovaný regionální operační program



**MINISTERSTVO
PRO MÍSTNÍ
ROZVOJ ČR**



MAS POLIČSKO z.s.

OBSAH:

I. ZÁKLADNÍ ÚDAJE O MAS	3
Cíle MAS v rámci komunitně vedeného místního rozvoje	3
Spolupráce a partnerství	3
II. ÚZEMÍ A ČLENSKÁ ZÁKLADNA MAS	4
Valná hromada	6
Programový výbor	7
Výběrová komise	8
Kontrolní komise	8
Kancelář MAS	9
Zasedání orgánů MAS v roce 2016	9
III. AKČNÍ PLÁN STRATEGIE KOMUNITNĚ VEDENÉHO MÍSTNÍHO ROZVOJE	10
IV. ANIMACE ŠKOL	17
V. MÍSTNÍ AKČNÍ PLÁN ROZVOJE VZDĚLÁVÁNÍ NA ÚZEMÍ MAS POLIČSKO Z.S.	18
VI. AKCE MAS.....	21
MAS POLIČSKO z.s. se v roce 2016 zúčastnila.....	21
MAS POLIČSKO z.s. v roce 2016 pořádala.....	21
VII. KRAJSKÉ SDRUŽENÍ NÁRODNÍ SÍTĚ MAS PARDUBICKÉHO KRAJE	22
VIII. VÝSLEDEK HOSPODAŘENÍ R. 2016	24
IX. KONTAKTNÍ INFORMACE.....	25

I. Základní údaje o MAS

Název: MAS POLIČSKO z.s.
Sídlo: Sulkovská 340, 569 92 Bystré
Statutární zástupce : Ing. Miloslav Sejkora,
předseda programového výboru
Právní forma: zapsaný spolek
Registrace: u Ministerstva vnitra ČR, 27.4.2006
IČO: 27030822
Webová adresa: www.maspolicsko.cz

Cíle MAS v rámci komunitně vedeného místního rozvoje

Cílem činnosti spolku je ochrana společných zájmů a uskutečňování záměrů, které výrazně ovlivní kvalitu života obyvatel v obcích územní působnosti MAS. V programovacím období EU 2014 - 2020 byl pro místní akční skupiny vytvořen integrovaný nástroj CLLD (Komunitně vedený místní rozvoj) navazující na metodu LEADER, který je určen k podpoře místního rozvoje nejen za pomoci evropských fondů prostřednictvím místních akčních skupin.

Nástroj CLLD, který je koncipován ve směru zdola-nahoru může vykazovat vyšší efektivitu než plošné centrální řízení. Klíčovým faktorem úspěchu CLLD je znalost místního prostředí, která povede k lepšímu zacílení podpory a rozvoji spolupráce mezi jednotlivými aktéry na lokální úrovni. Důležitým aspektem využití CLLD je zapojení komunit na úrovni místních akčních skupin do rozhodování o výběru projektů. Úspěšného rozvoje lze dosáhnout kvalitně zpracovanou strategií Komunitně vedeného místního rozvoje (SCLLD). Integrovaná strategie MAS POLIČSKO z.s. procházela v průběhu roku hodnocením ze strany řídicích orgánů jednotlivých operačních programů (MMR, MPSV, Mze). K 31.12.2016 není hodnocení SCLLD MAS POLIČSKO z.s. ukončeno. MAS je odpovědná za soulad podpořených projektů v regionu své působnosti se stanovenými cíli obsaženými ve strategii. Podporou metody lze dosáhnout vyšší hospodárnosti v nakládání s veřejnými zdroji – využije se přesnějšího posouzení potřebnosti projektu pro danou lokalitu.

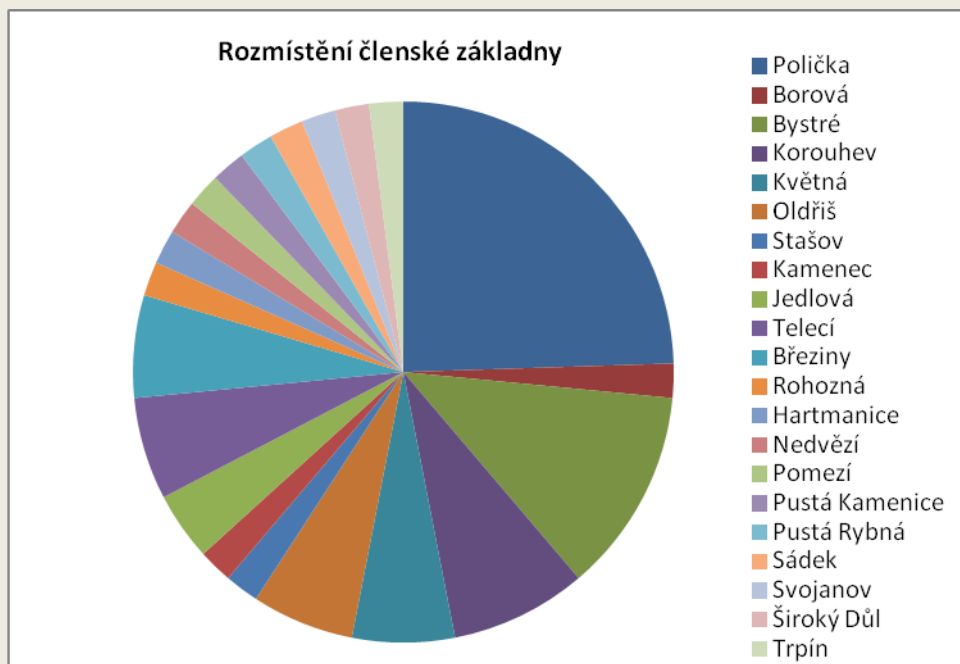
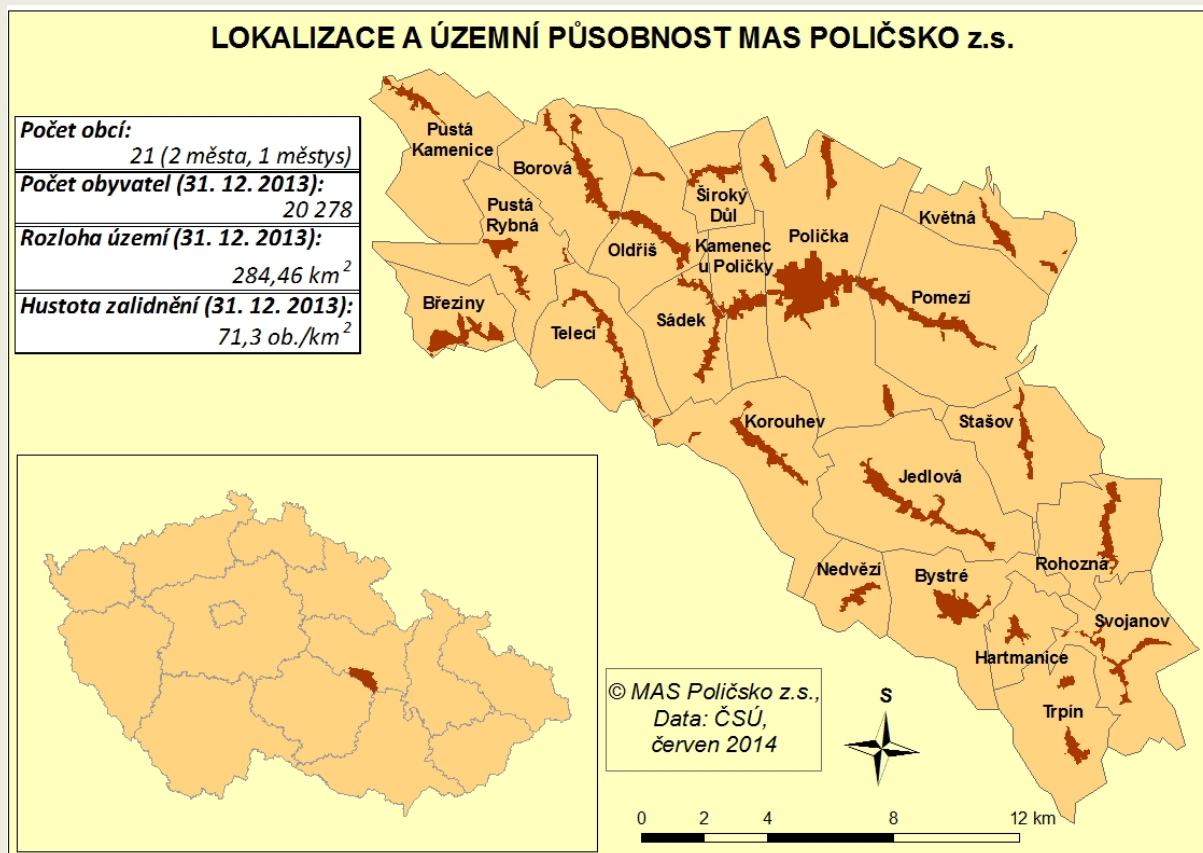
Spolek je otevřený, členem mohou být právnické i fyzické osoby, které nejsou členy jiné organizace sledující stejné cíle jako MAS POLIČSKO z.s. a mají sídlo nebo prokazatelně působí na území MAS. Podrobné podmínky členství jsou zveřejněny na webových stránkách MAS.

Spolupráce a partnerství

MAS POLIČSKO z.s. je členem Národní sítě MAS ČR a Krajského sdružení Národní sítě MAS Pardubického kraje.

Dalšími partnery, se kterými MAS spolupracuje, jsou zejména Celostátní síť pro venkov, Krajská hospodářská komora Pardubického kraje a Agrární komora Svitavy.

II. Území a členská základna MAS



MAS POLIČSKO z.s. je spolkem s pevnou organizační strukturou deklarovanou stanovami, které jsou schváleny podle Nového občanského zákoníku 2014 a zároveň splňují podmínky Standardizace MAS.

Nejvyšším orgánem spolku je **valná hromada**, statutárním orgánem je **programový výbor**, jehož předseda, popř. místopředseda jednají jménem spolku. Kontrolním orgánem spolku je **kontrolní komise**. Dalším voleným orgánem je **výběrová komise**.

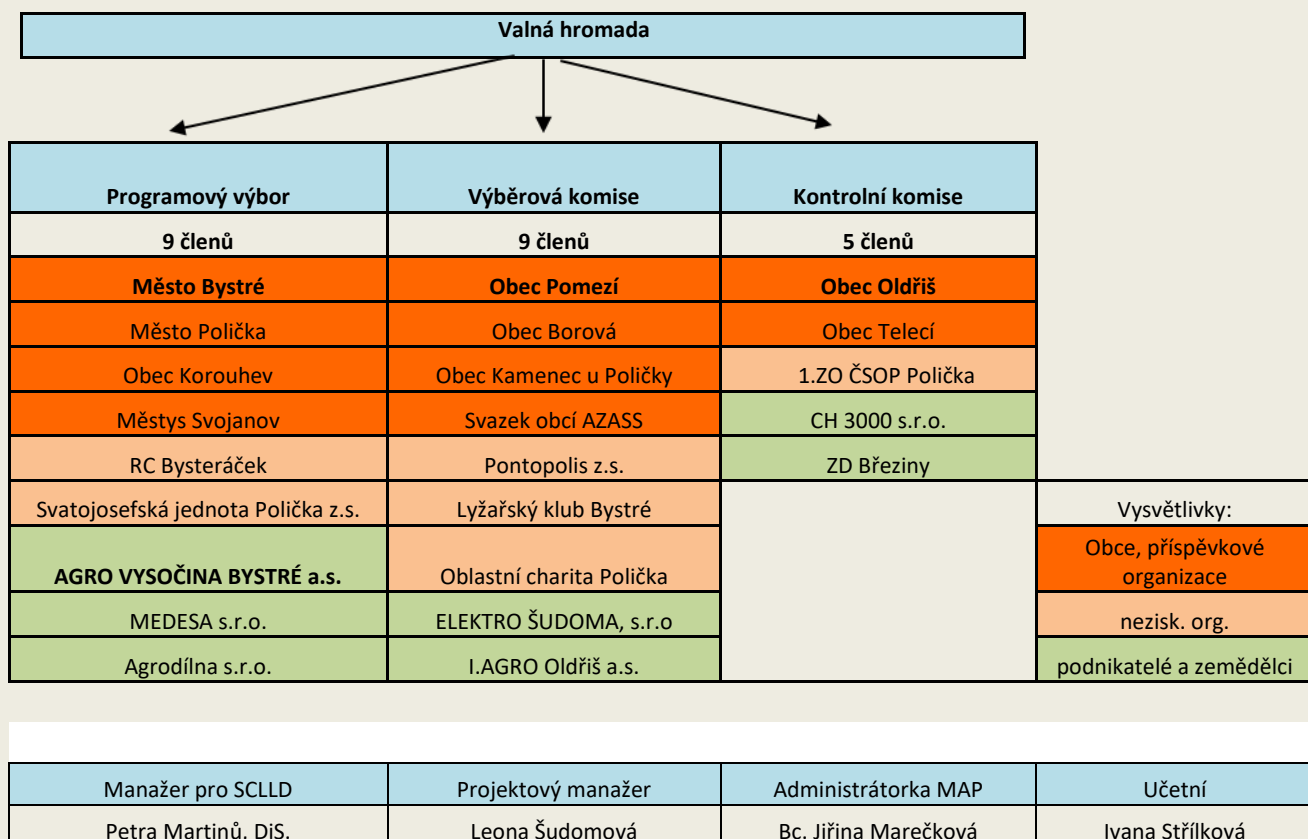
Kromě sektorů veřejného, neziskového a podnikatelského se členská základna rozdělila do sedmi zájmových skupin :

- zemědělství
- komunální politika
- sociální služby
- podnikání v ostatních oblastech
- volnočasové aktivity
- církevní organizace
- cestovní ruch.

Každý člen MAS si volí zájmovou skupinu podle své převažující činnosti.

V únoru 2016 proběhly volby do výběrové komise MAS, jejíž funkční období je 1 rok. V dalších orgánech, jejichž funkční období jsou 3 roky, ke změnám ve složení nedošlo.

Organizační struktura MAS POLIČSKO z.s.



Valná hromada

Valná hromada MAS POLIČSKO z.s. je tvořena všemi členy spolku.

Členská základna MAS POLIČSKO z.s. ke dni 31.12.2016

č.	Název subjektu	Sektor	Zájmová skupina
1	Obec Borová	Veřejný	Komunální politika
2	Obec Březiny	Veřejný	Komunální politika
3	Město Bystré	Veřejný	Komunální politika
4	Obec Hartmanice	Veřejný	Komunální politika
5	Obec Jedlová	Veřejný	Komunální politika
6	Obec Kamenec u Poličky	Veřejný	Komunální politika
7	Obec Korouhev	Veřejný	Komunální politika
8	Obec Květná	Veřejný	Komunální politika
9	Obec Nedvězí	Veřejný	Komunální politika
10	Obec Oldřiš	Veřejný	Komunální politika
11	Obec Pomezí	Veřejný	Komunální politika
12	Obec Pustá Kamenice	Veřejný	Komunální politika
13	Obec Pustá Rybná	Veřejný	Komunální politika
14	Obec Rohozná	Veřejný	Komunální politika
15	Obec Sádek	Veřejný	Komunální politika
16	Obec Stašov	Veřejný	Komunální politika
17	Městys Svojanov	Veřejný	Komunální politika
18	Obec Široký Důl	Veřejný	Komunální politika
19	Obec Telecí	Veřejný	Komunální politika
20	Obec Trpín	Veřejný	Komunální politika
21	Město Polička	Veřejný	Komunální politika
22	Mikroregion Poličsko	Veřejný	Komunální politika
23	Svazek obcí AZASS	Veřejný	Sociální služby
24	Oblastní charita Polička	Soukromý - neziskový	Sociální služby
25	Lyžařský klub Bystré	Soukromý - neziskový	Volnočasové aktivity
26	TJ Sokol Korouhev	Soukromý - neziskový	Volnočasové aktivity
27	RODINNÉ CENTRUM BYSTERÁČEK z.s.	Soukromý - neziskový	Volnočasové aktivity
28	Svatojosefská jednota Polička z.s.	Soukromý - neziskový	Volnočasové aktivity
29	Pontopolis z.s.	Soukromý - neziskový	Volnočasové aktivity
30	1.ZO ČSOP Polička	Soukromý - neziskový	Volnočasové aktivity
31	Květná Zahrada, z.ú.	Soukromý - neziskový	Sociální služby
32	Jezdecký klub stáj Machovi	Soukromý - neziskový	Cestovní ruch

33	Římskokatolická farnost Bystré u Poličky	Soukromý - neziskový	Církevní organizace
34	Rybářské sdružení Vysočina	Soukromý - neziskový	Zemědělství, lesnictví, rybářství
35	ZD Mezilesí	Soukromý - podnikatelský	Zemědělství, lesnictví, rybářství
36	Agronea Polička a.s.	Soukromý - podnikatelský	Zemědělství, lesnictví, rybářství
37	AGRO VYSOČINA BYSTRÉ a.s.	Soukromý - podnikatelský	Zemědělství, lesnictví, rybářství
38	1. AGRO Oldřiš, a.s.	Soukromý - podnikatelský	Zemědělství, lesnictví, rybářství
39	ZOS Jedlová, spol. s r.o.	Soukromý - podnikatelský	Zemědělství, lesnictví, rybářství
40	Josef Dvořák	Soukromý - podnikatelský	Zemědělství, lesnictví, rybářství
41	Pavel Michl	Soukromý - podnikatelský	Zemědělství, lesnictví, rybářství
42	Milan Michl	Soukromý - podnikatelský	Zemědělství, lesnictví, rybářství
43	Oldřich Kopecký	Soukromý - podnikatelský	Zemědělství, lesnictví, rybářství
44	Zemědělské družstvo Březiny	Soukromý - podnikatelský	Zemědělství, lesnictví, rybářství
45	ELEKTRO ŠUDOMA, s.r.o.	Soukromý - podnikatelský	Podnikání v ostatních oblastech
46	AGRODÍLNA Oldřiš, s.r.o.	Soukromý - podnikatelský	Podnikání v ostatních oblastech
47	CH 3000, s.r.o.	Soukromý - podnikatelský	Cestovní ruch
48	MEDESA s.r.o.	Soukromý - podnikatelský	Podnikání v ostatních oblastech
49	Ladislav Cacek	Soukromý - podnikatelský	Cestovní ruch

Změny členské základny v roce 2016

V průběhu roku 2016 byl přijat 1 nový člen:
Soukromý - podnikatelský sektor: Ladislav Cacek

Členství nikdo neukončil.

Programový výbor

Předseda: Ing. Miloslav Sejkora - město Bystré
Místopředseda: Bc. Jan Dittrich - AGRO VYSOČINA BYSTRÉ a.s.

1	Ing. Miloslav Sejkora - město Bystré
2	Marie Kučerová - město Polička
3	Ing. Petr Vondrovic - obec Korouhev
4	Ing. Josef Gracias - městys Svojanov
5	Mgr. Lucie Sedláková - Rodinné centrum Bystráček z.s.
6	Martin Baláš - Svatojosefská jednota Polička z.s.
7	Blahomír Nunvář - Agrodílna s.r.o.
8	Bc. Jan Dittrich - AGRO VYSOČINA BYSTRÉ a.s.
9	Otakar Klepárník - MEDESA s.r.o.

Výběrová komise

Předsedkyně: Věra Chemišincová - obec Pomezí

Místopředseda: Ing. Jiří Luňáček - Lyžařský klub Bystře

1	Věra Chemišincová - obec Pomezí
2	Mgr. Lenka Tlustá - obec Borová
3	Petr Šváb - obec Kamenec u Poličky
4	Ing. Libor Stráník- Svazek obcí AZASS
5	Petra Jílková - Pontopolis z.s.
6	Ing. Jiří Luňáček - Lyžařský klub Bystře
7	Mgr. Markéta Šafářová - Oblastní charita Polička
8	Josef Šudoma - ELEKTRO ŠUDOMA,s.r.o.
9	Ladislav Kyncl - 1. AGRO Oldřiš a.s.

Kontrolní komise

Předseda: Michal Serafin - obec Oldřiš

Místopředsedkyně: Ing. Martina Vopařiová - 1. ZO ČSOP Polička

1	Michal Serafin - obec Oldřiš
2	Jaroslav Šimon - obec Telecí
3	Ing. Martina Vopařiová - 1. ZO ČSOP Polička
4	Ing. Roman Hruša - CH 3 000,s.r.o.
5	Ing. Josef Brokl – ZD Březiny

Funkční období členů **programového výboru** 16.2.2015 – 15.2.2018

Funkční období členů **výběrové komise** 16.2.2016 – 15.2.2017

Funkční období členů **kontrolní komise** 16.2.2015 – 15.2.2018

Kancelář MAS

Provoz kanceláře MAS zajišťuje:



Manažerka pro realizaci SCLLD - Petra Martinů, DiS.

Projektový manažer - Leona Šudomová

Administrátorka MAP- Bc. Jiřina Marečková

Účetní - Ivana Střílková

Zasedání orgánů MAS v roce 2016

Schůze valné hromady

Datum	Usnesení
12.1.2016	- schválení SCLLD 2014-2020
9.2.2016	- schválení výroční zprávy a výsledku hospodaření za rok 2015 - schválení způsobu hlasování o složení výběrové komise jako celku - schválení složení výběrové komise
23.6.2016	- schválení členství MAS POLIČSKO z.s. v KS NS MAS Pardubického kraje
1.12.2016	- schválení výše členských příspěvků na rok 2017 - schválení rozpočtu na rok 2017 - schválení SCLLD verze k 1.12.2016

Schůze programového výboru

Datum	Usnesení
12.1.2016	- schválení SCLLD 2014-2020
9.2.2016	- schválení převodu majetku pořízeného v rámci projektu spolupráce „Naším nejmenším“
23.6.2016	- schválení přijetí nového člena
7.9.2016	- schválení úvěru na financování provozu MAS - aktualizaci SCLLD v rámci IROP
1.12.2016	- schválení výše členských příspěvků na rok 2017 VH - schválení rozpočtu na rok 2017 - schválení převodu majetku pořízeného v rámci projektu spolupráce „Venkov můj domov aneb Víš kde žiješ?“

Schůze výběrové komise

Datum	Usnesení
	neproběhlo

Schůze kontrolní komise

Datum	Usnesení
2.2.2016	- schválení výroční zprávy a zprávy o hospodaření za rok 2015

III. Akční plán strategie komunitně vedeného místního rozvoje

Níže je uveden schválený akční plán SCLLD MAS POLIČSKO z.s., který byl předložen jednotlivým řídicím orgánům operačních programů ke schválení a finanční podpoře.

Přehled podporovaných opatření IROP v rámci strategie MAS POLIČSKO z.s.

CLLD 1 -Bezpečnost dopravního provozu	
Celkem alokováno:	13.000 000 Kč
Způsobilí žadatelé:	Obce, svazky obcí, organizace zřizované nebo zakládané obcemi popř. svazky obcí
Podporované aktivity:	<ul style="list-style-type: none"> - rekonstrukce a modernizace a výstavba chodníků podél komunikací II. , III. třídy a místních komunikací, přizpůsobených osobám s omezenou schopností pohybu a orientace, vč. přechodů pro chodce a míst pro přecházení - modernizace a výstavba bezbariérových komunikací pro pěší k zastávkám

	veřejné hromadné dopravy
Nejbližší plánované výzvy k podávání žádostí o dotace:	Začátek roku 2017, jaro 2018
Výše podpory	95% způsobilých výdajů

CLLD 2 - Vzdělávání	
Celkem alokováno:	4.021 222 Kč
Způsobilí žadatelé:	Obce (zřizovatelé), základní školy, organizace zájmového a neformálního vzdělávání
Podporované aktivity:	<ul style="list-style-type: none"> - stavební úpravy, pořízení vybavení pro zajištění rozvoje žáků v klíčových kompetencích (komunikace v cizích jazycích, technických a řemeslných oborech, přírodních vědách a schopnosti práce s digitálními technologiemi) - stavební úpravy a nákup vybavení k zajištění bezbariérovosti vzdělávacích zařízení
Nejbližší plánované výzvy k podávání žádostí o dotace:	Jaro 2018
Výše podpory	95% způsobilých výdajů

CLLD 3- Zvýšení kvality a dostupnosti sociálních služeb	
Celkem alokováno:	5.019 281 Kč
Způsobilí žadatelé:	Poskytovatelé sociálních služeb, obce
Podporované aktivity:	<ul style="list-style-type: none"> - vybudování zázemí a pořízení vybavení pro terénní služby, - ambulantní sociální služby - podpora pobytových sociálních služeb je zaměřena na vybavení stávajících prostor nebo na výstavbu či nákup objektů pro realizaci stávající sociální služby v nevyhovujícím prostoru

Nejbližší plánované výzvy k podávání žádostí o dotace:	Začátek roku 2017, jaro 2018
Výše podpory	95% způsobilých výdajů

CLLD 4 – Sociální podnikání

Celkem alokováno:	1.710 126 Kč
Způsobilí žadatelé:	obchodní korporace, OSVČ, dobrovolné svazky obcí, organizace zřizované nebo zakládané dobrovolnými svazky, nestátní neziskové organizace, církve, církevní organizace
Podporované aktivity:	<ul style="list-style-type: none"> - rekonstrukce a nákup objektů - pořízení zařízení a vybavení - stavební úpravy, které vytvoří podmínky pro sociální podnikání
Nejbližší plánované výzvy k podávání žádostí o dotace:	Začátek roku 2017, jaro 2018
Výše podpory	95% způsobilých výdajů, režim de-minimis

CLLD 5- Přípravenost složek IZS

Celkem alokováno:	3.383 369 Kč
Způsobilí žadatelé:	Obce, které zřizují jednotky JPO II a III
Podporované aktivity:	<ul style="list-style-type: none"> - posílení vybavení základních složek IZS technikou a věcnými prostředky
Nejbližší plánované výzvy k podávání žádostí o dotace:	Začátek roku 2017, jaro 2019
Výše podpory	95% způsobilých výdajů

Přehled podporovaných fichí PRV v rámci strategie MAS POLIČSKO z.s.

CLLD 6 – Zemědělské podnikání	
Celkem alokováno:	4.478 220 Kč
Způsobilí žadatelé:	Zemědělstí podnikatelé
Podporované aktivity:	- hmotné a nehmotné investice v živočišné a rostlinné výrobě (investice do zemědělských staveb a technologií pro živočišnou a rostlinnou výrobu a pro školkařskou produkci, investice na pořízení mobilních strojů pro zemědělskou výrobu)
Nejbližší plánované výzvy k podávání žádostí o dotace:	Začátek roku 2017, jaro 2018
Výše podpory	50% způsobilých výdajů, +10% začínající zemědělci, +10% oblasti LFA

CLLD 7 – Lesnická infrastruktura	
Celkem alokováno:	5.100 000 Kč
Způsobilí žadatelé:	FO a PO hospodařící v lesích, držitelé lesů (vlastníci, nájemci, pachtýři, vypůjčitelé)
Podporované aktivity:	- hmotné nebo nehmotné investice, které souvisejí s rekonstrukcí a budováním lesnické infrastruktury vedoucí ke zlepšení kvality či zvýšení hustoty lesních cest
Nejbližší plánované výzvy k podávání žádostí o dotace:	Začátek roku 2017, jaro 2019
Výše podpory	90% způsobilých výdajů

CLLD 8 – Podnikání na venkově	
Celkem alokováno:	4.372 536 Kč

Způsobilí žadatelé:	Mikropodniky a malé podniky, jakož i zemědělci
Podporované aktivity:	- investice na založení a rozvoj vybraných nezemědělských činností dle Klasifikace ekonomických činností CZ NACE (sekce C,F,G,I,J,M,N,P,R,S)
Nejbližší plánované výzvy k podávání žádostí o dotace:	Začátek roku 2017, jaro 2018
Výše podpory	45% způsobilých výdajů

CLLD 9 – Zpracování a uvádění na trh zemědělských produktů

Celkem alokováno:	200 000 Kč
Způsobilí žadatelé:	Zemědělský podnikatel, výrobce potravin, výrobce krmiv a jiné subjekty aktivní ve zpracování a uvádění na trh zem. produktů dle přílohy I Smlouvy o fungování EU jako vstupní produkt
Podporované aktivity:	- hmotné a nehmotné investice, které se týkají zpracování zemědělských produktů a jejich uvádění na trh
Nejbližší plánované výzvy k podávání žádostí o dotace:	Jaro 2019
Výše podpory	V případě, že výstupní produkt nespadá do kategorie dle Přílohy I Smlouvy o fungování EU: 35% způsobilých výdajů - střední podnik 45% způsobilých výdajů – malý podnik V případě, že výstupní produkt spadá do kategorie dle Přílohy I Smlouvy o fungování EU: 50% způsobilých výdajů – malý a střední podnik

CLLD 10 – Technika do lesů

Celkem alokováno:	330 000 Kč
-------------------	------------

Způsobilí žadatelé:	Obce, svazky obcí, malé a střední podniky, držitelé lesů (vlastníci, nájemci, pachtýři, vypůjčitelé)
Podporované aktivity:	- pořízení strojů a technologií určených pro hospodaření na lesních pozemcích
Nejbližší plánované výzvy k podávání žádostí o dotace:	Začátek roku 2017, jaro 2019
Výše podpory	50% způsobilých výdajů

CLLD 11 – Rekreační využití lesů

Celkem alokováno:	653 266 Kč
Způsobilí žadatelé:	vlastníci, nájemci, pachtýři, vypůjčitelé PUPFL a jejich spolky, sdružení s právní subjektivitou
Podporované aktivity:	- posílení rekreační funkce lesa, např. značení, výstavba a rekonstrukce stezek pro turisty (do šíře 2 m), značení významných přír. prvků, herní a naučné prvky, atd.
Nejbližší plánované výzvy k podávání žádostí o dotace:	Jaro 2019
Výše podpory	100% způsobilých výdajů

CLLD 12 – Projekty spolupráce

Celkem alokováno:	722 127 Kč
Způsobilí žadatelé:	MAS POLIČSKO z.s.
Podporované aktivity:	- činnosti spolupráce v rámci iniciativy LEADER
Nejbližší plánované výzvy k podávání žádostí o dotace:	Jaro 2020
Výše podpory	80% způsobilých výdajů

Přehled podporovaných opatření OPZ v rámci strategie MAS POLIČSKO z.s.

CLLD 13 – Sociální služby a sociální začleňování	
Celkem alokováno:	1.500 000 Kč
Způsobilí žadatelé:	Poskytovatelé soc. služeb, NNO, obce , DSO, MAS, školy a šk. zařízení, obchodní korporace, soc. podniky, OSVČ, vzdělávací a poradenské instituce
Podporované aktivity:	<ul style="list-style-type: none"> - poskytování vybraných sociálních služeb v souladu se zákonem č. 108/2006 Sb., s cílem sociálního začlenění a prevence sociálního vyloučení osob sociálně vyloučených či sociálním vyloučením ohrožených - Programy a činnosti v rámci sociálního začleňování nad rámec/mimo režim zákona č. 108/2006 Sb.
Nejbližší plánované výzvy k podávání žádostí o dotace:	Začátek roku 2017
Výše podpory	95 % způsobilých výdajů

CLLD 14 – Zaměstnanost	
Celkem alokováno:	9.342 000 Kč
Způsobilí žadatelé:	Poskytovatelé soc. služeb, NNO, obce , DSO, MAS, školy a šk. zařízení, obchodní korporace, soc. podniky, OSVČ, vzdělávací a poradenské instituce
Podporované aktivity:	<ul style="list-style-type: none"> - Budou podporovány projekty umožňující zejména osobám dlouhodobě nezaměstnaným, ohroženým sociálním vyloučením a sociálně vyloučeným za pomoci doprovodných opatření (podporované zaměstnávání, komplexní práce s cílovou skupinou) postupné zapojování na trh práce - Zvyšování uplatnitelnosti osob ohrožených sociálním vyloučením nebo osob sociálně

	vyloučených ve společnosti a na trhu práce - Zprostředkování zaměstnání - Bilanční a pracovní diagnostika, ergo diagnostika - Podpora spolupráce lokálních partnerů na trhu práce
Nejbližší plánované výzvy k podávání žádostí o dotace:	Začátek roku 2017, jaro 2018
Výše podpory	95 % způsobilých výdajů

IV. Animace škol

V tomto roce byly aktivity místní akční skupiny rozšířeny a tzv. animaci škol. Tato aktivita je plně hrazena z Integrovaného regionálního operačního programu a pro školy je tudíž bezplatná.

Jedná se o poskytování poradenství mateřským a základním školám při podávání žádostí o dotace a administraci realizace projektů zjednodušeného vykazování (šablon), na něž je poskytována dotace z Operačního programu VÝZKUM, VÝVOJ A VZDĚLÁVÁNÍ OBDOBÍ 2014-2020.

Dotace je poskytována na:

- zřízení personálních pozic ve školách (chůva, školní asistent, školní speciální pedagog, školní psycholog a sociální pedagog)
- vzdělávání pedagogických pracovníků
- osobnostně sociální rozvoj pedagogických pracovníků
- sdílení zkušeností mezi pedagogy v rámci jedné školy i mezi školami
- zřízení kroužků (čtenářského, zábavné logiky, doučování, příprava na vyučování)
- podpora výukových metod (tandemová výuka, metoda CLIL)
- odborně zaměřená tematická setkávání s rodiči

Školení MAS využilo cca 80% mateřských a základních škol na území. Následnou individuální pomoc MAS s finalizací a odesláním žádosti o dotaci prostřednictvím systému MS 2014+ dosud využila cca polovina škol z tohoto počtu. Metodická pomoc ze strany MAS bude poskytována i v průběhu realizace projektů. Žádosti o dotaci lze podávat do 30.6.2017.



V. Místní akční plán rozvoje vzdělávání na území MAS POLIČSKO z.s.

V roce 2015 vyhlásilo Ministerstvo školství, mládeže a tělovýchovy výzvu na zpracování místních akčních plánů rozvoje vzdělávání v územích správních obvodů obcí s rozšířenou působností napříč celou ČR.

MAP je strategickým dokumentem v oblasti předškolního, základního, zájmového a neformálního vzdělávání. Je prioritně zaměřen na rozvoj kvalitního a inkluzivního vzdělávání dětí a žáků do 15 let v daném území. Stanoví priority a jednotlivé kroky k dosažení cílů v oblasti vzdělávání, zjištěných na základě místní potřeby a naléhavosti.

Žadatelem o dotaci na tvorbu MAP na území Poličska se stala místní akční skupina. Za tímto účelem byl posílen tým zaměstnanců MAS. Novou členkou kanceláře MAS se stala paní Jiřina Marečková. Samotná tvorba by však nemohla probíhat bez spolupráce s odbornou veřejností. Kromě Řídícího výboru složeného ze zástupců škol, organizací neformálního a zájmového vzdělávání, zřizovatelů, ORP, MAS a kraje, který je hlavním představitelem MAP, byly zřízeny i pracovní skupiny složené ze zástupců základních škol mateřských škol a organizací neformálního a zájmového vzdělávání. Zatímco rolí řídicího výboru je především plánování a schvalování MAP, pracovní skupiny se přímo podílejí na pracovních výstupech, popř. je připomínkují.

Řídící výbor MAP

	Název	Zástupce
Základní školy	Základní škola Pomezí	Mgr. Bronislav Králíček
	Masarkova základní škola Polička	Mgr. Lenka Novotná
	Základní škola Oldřiš	Mgr. Vlastimil Vajs
	Základní škola Bystré	Mgr. Jan Neudert
Mateřské školy	Mateřská škola KVÍTEK Bystré	Marcela Satrapová
	MŠ Hartmanice	Mgr. Martina Moravcová
Základní umělecké školy	Základní umělecká škola Bystré	Romana Musilová
Odborné organizace	Speciální pedagogické centrum	Mgr. Dita Bomberová
	AGRÁRNÍ KOMORA SVITAVY	Ing. Jiří Navrátil
	Krajská hospodářská komora Pardubického kraje	Lenka Báčová
	Oblastní kancelář Svitavy	
	Městská knihovna Polička	Mgr. Lenka Navrátilová
Krajský úřad	Krajský úřad Pak, vedoucí OŠK	Mgr. Martin Kiss
Zástupci KAP	Krajský úřad Pak - KAP	Ing. Jindrová Hana
Zřizovatel	Město Bystré	Ing. Miloslav Sejkora
	Obec Oldřiš	Michal Serafin
	Obec Pomezí	Věra Chemišincová
	Město Polička	Mgr. David Šafář
Zástupce rodičů	Pontopolis, o.s.	Petra Jílková

Pracovní skupina spolupráce:

Název	Zástupce
SVČ MOZAIKA Polička	Zdeňka Švecová
Základní škola a mateřská škola Telecí	Mgr. Olga Kosíková
Pontopolis	Petra Jílková

Pracovní skupina MŠ:

Název	Zástupce
Mateřská škola Luční Polička	Zdislava Vostřelová
Základní škola a Mateřská škola Sádek, okres Svitavy	Eva Zdvořilá
Mateřská škola KVÍTEK Bystré, okres Svitavy	Marcela Satrapová
Základní škola a mateřská škola Telecí	Veronika Zavoralová
MŠ Hartmanice	Mgr. Martina Moravcová
MŠ Svojanov	Veronika Bačovská

Pracovní skupina ZŠ:

Název	Zástupce
Základní škola Bystré, okres Svitavy	PaedDr. Zdeněk Mrkos
Masarykova základní škola Polička	Mgr. Lenka Novotná
Základní škola Na Lukách Polička	Mgr. Eduard Střílek
Základní škola Oldřiš, okres Svitavy	Mgr. Vlastimil Vajs
Základní škola Pomezí, okres Svitavy	Mgr. Bronislav Králíček
Základní škola a Mateřská škola Sádek, okres Svitavy	Mgr. Ladislava Plachá
Základní škola a mateřská škola Telecí	Mgr. Olga Kosíková
Středisko volného času MOZAIKA Polička	Zdeňka Švecová

K 30.9.2016 byl schválen a odevzdán Strategický rámec MAP, který definuje priority a cíle strategie. Přílohou Strategického rámce je i seznam konkrétních plánovaných projektových záměrů škol a školských zařízení do roku 2023.

Pokud škola či školské zařízení plánuje podat žádost o dotaci do Integrovaného regionálního programu, je nezbytné, aby byl její investiční záměr konkrétně a jmenovitě uveden v seznamu projektových záměrů v příloze Strategického rámce MAP. Pokud se tak nestane, je pravděpodobné, že žádost o dotaci nesplní jednu z podmínek přijatelnosti stanovenou IROP a bude vyřazena. Na základě této informace realizační tým MAP kontaktoval všechny školy a organizace neformálního a zájmového vzdělávání, aby do doby odevzdání Strategického rámce specifikovaly a zasílaly svoje investiční záměry do kanceláře MAS.

Seznam plánovaných projektových záměrů bude možné každých 6 měsíců aktualizovat. Před každou aktualizací seznamu projektových záměrů budou všechny školy opakovaně vyzývány k případné aktualizaci investičních záměrů.

Dá se očekávat, že vzhledem k existenci těchto nových lokálních strategických dokumentů v oblasti vzdělávání, budou i další poskytovatelé dotací požadovat soulad projektových záměrů škol se Strategickým rámcem MAP daného území.

Strategický rámec MAP pro území Poličska je zveřejněn na webu MAS.

<http://www.maspolicsko.cz/map>

Výstupem projektu MAP však není pouze strategický dokument. Během dvouleté doby realizace je vytvořen dostatek prostoru pro nastavení spolupráce a zlepšení komunikace, a to jednak mezi školami samotnými, ale např. i ve vztahu škola-zřizovatel, škola-nezisková organizace, škola-podnikatel. Na jednáních pracovních skupin byl na základě podnětů jednotlivých škol vytvořen seznam témat, v rámci nichž by se školy chtěly rozvíjet, popř. vzdělávat. Největší zájem projevily školy o společné vzdělávání v oblasti čtenářské gramotnosti a pregramotnosti, polytechniky, matematické gramotnosti a pregramotnosti a práce s problémovým žákem. Dále se školy zajímaly o podmínky podávání žádostí na investice ve školách v rámci IROP. Některé ze seminářů k výše uvedeným tématům již proběhly nebo jsou naplánovány v průběhu tohoto školního roku.

VI. Akce MAS

MAS POLIČSKO z.s. se v roce 2016 zúčastnila....

Zaměstnanci a členové MAS se v roce 2016 zúčastnili také těchto vzdělávacích a informačních akcí:

- 3.3.2016 seminář OPZ a IROP (Olomouc)
- 17.3.2016 VH NS MAS, seminář PRV (Havlíčkův Brod)
- 30.3.2016 seminář MŠMT – projekty zjednodušeného vykazování (Chrudim)
- 5.5.2016 seminář PRV (Mze Praha)
- 19.5.2016 seminář OPZ (MPSV Praha)
- 7.6.2016 seminář MAP (MŠMT Praha)
- 9.6.2016 schůzka partnerů Krajské hospodářské komory PK (Moravská Třebová)
- 29.6.2016 pracovní skupina pro oblast soc. služeb při Regionální stálé konferenci (Pardubice)
- 12.9.2016 seminář PRV, IROP (Praha)
- 20.9.2016 seminář OPZ (MPSV Olomouc)
- 4.10.2016 seminář NS MAS (Letohrad)
- 10.10.2016 konference řešitelů MAP (NIDV Pardubice)
- 19.10.2016 konzultace výzvy OPZ (MPSV Praha)
- 31.10.2016 workshop hodnocení projektů OPZ (MPSV Praha)
- 2. - 3.11.2016 exkurze do polské MAS
- 9.- 10.11.2016 seminář PRV a IROP v rámci CSV(Poříčí u Litomyšle)
- 23.11.2016 VH NS MAS, konference Zvýšení kvality strat. plánování (Dvůr králové nad Labem)
- 6.12.2016 seminář OPZ – systém CSSF14+ (MPSV Praha)
- 13.12.2016 seminář MŠMT – projekty zjednodušeného vykazování (Praha)
- 13.12.2016 konference řešitelů MAP (NIDV Pardubice)

MAS POLIČSKO z.s. v roce 2016 pořádala.....

Kancelář MAS v průběhu roku 2016 organizovala setkání a semináře především v souvislosti s aktivitami vzdělávání v rámci Místního akčního plánu vzdělávání a animačními aktivitami pro školy:

- 4/2016 – 5/2016 řízené individuální rozhovory s řediteli MŠ, ZŠ a NNO v oblasti vzdělávání- téma MAP a projekty zjednodušeného vykazování (šablony)
- 6.4.2016 seminář MAP a animace škol pro MŠ, ZŠ a NNO v oblasti vzdělávání (Bystré)
- 28.6.2016 seminář pro MŠ a ZŠ- podávání žádostí o dotace šablony (Polička)
- 30.8.2016 seminář pro MŠ a ZŠ- podávání žádostí o dotace šablony (Polička)
- 6.10.2016 seminář pro MŠ, ZŠ a NNO v oblasti vzdělávání – IROP a veřejné zakázky (Polička)
- 13.10.2016 seminář pro ZŠ Školní násilí a šikana Mgr. Michaely Veselý (Polička)
- 11.11.2016 seminář pro MŠ a ZŠ – informační vzdělávání teoretická část Mgr. Lenka Hegrová (Bystré)

- 14.11.2016 seminář pro MŠ– informační vzdělávání praktická část Mgr. Lenka Hegrová (Bystré)
- 15.11.2016 seminář pro ZŠ– informační vzdělávání praktická část Mgr. Lenka Hegrová (Oldřiš)



Seminář informační vzdělávání (Oldřiš)



Seminář Školní násilí a šikana (Polička)

VII. Krajské sdružení Národní sítě MAS Pardubického kraje



V roce 2016 se Krajské sdružení Národní sítě MAS Pardubického kraje stalo spolkem s právní subjektivitou.

Seznam členů KS MAS Pardubického kraje :

MAS Bohdanečsko z.s.
MAS Hlinecko z.s.
MAS Holicko o.p.s.
MAS Chrudimsko, z.s.
MAS Lanškrounsko z.s.
MAS Litomyšlsko o.p.s.
MAS Moravskotřebovsko a Jevíčsko o.p.s.
MAS Orlicko z.s.

MAS POLIČSKO z.s.
MAS Region Kunětické hory, z.s.
MAS Skutečsko, Košumbersko a Chrastecsko z.s.
MAS Svitava z.s.
MAS Železnohorský region z.s.



Společná jednání Krajského sdružení NS MAS ČR Pardubického kraje v roce 2016

Tématem společných setkání byly nejen informace z výboru NS MAS ČR, ale i informace k průběhu hodnocení SCLLD a operačním programům EU na období 2014-2020. Součástí některých setkání byla i školení s příklady dobré praxe zorganizovaná prostřednictvím Národní sítě MAS ČR nebo Celostátní sítě pro venkov.

- 2.2.2016 setkání KS MAS (Hlinsko)
- 10.3.2016 setkání KS MAS (Hlinsko)
- 4.10.2016 setkání KS MAS (Letohrad)
- 10.11.2016 setkání KS MAS (Poříčí u Litomyše)



Setkání KS MAS v Letohradě

VIII. Výsledek hospodaření r. 2016

MAS POLIČSKO z. s.
Výsledek hospodaření r. 2016

Náklady:

501.000	Spotřeba materiálu	137 160,00
	<i>výpočetní technika, kancelářské potřeby</i>	
511.000	Opravy a udržování	0,00
512.000	Cestovné	37 352,00
513.000	Náklady na reprezentaci	2 887,00
	<i>občerstvení na konaných akcích</i>	
518.000	Ostatní služby	157 185,00
	<i>aktualizace účetního programu, nájem kanceláře + provozní náklady, nájmy nebytových prostor, telefonní poplatky, internet, tvorba propagačních materiálů</i>	
521.000	Mzdové náklady	1 210 995,00
524.011	Zdravotní pojištění	86 157,00
524.021	Sociální pojištění	239 331,00
525.000	Zákonné sociální pojištění	3 709,00
538.000	Daně a poplatky	144,69
549.000	Jiné ostatní náklady	1 537,50
	Celkem	1 876 458,19

Výnosy:

644.000	Úroky	761,48
684.000	Přijaté členské příspěvky	122 140,00
691.000	Dotace provozní (PK + ÚP)	290 000,00
691.077	Dotace na administraci a animaci (IROP)	891 981,26
691.088	Dotace na realizaci MAP (OP VVV)	542 483,20
	Celkem	1 847 365,94

Výsledek hospodaření k 31.12.2016**-29 092,25 Kč**

IX. Kontaktní informace

MAS POLIČSKO z.s.

Sulkovská 340, 569 92 Bystré

IČO : 27030822

Datová schránka : dbeiv8z



ÚŘEDNÍ HODINY

Po - Pá 09:00 - 11:30 12:00 - 14:30

KONTAKTY:

Ing. Miloslav Sejkora, předseda programového výboru MAS
tel. 775 725 461, e- mail : starosta@bystre.cz

Petra Martinů, Dis., vedoucí pracovník SCLLD
tel. 773 577 270, e- mail : manazer@maspolicsko.cz

Leona Šudomová, projektový manažer
tel. 773 983 764, e-mail : sekretariat@maspolicsko.cz

Bc. Jiřina Marečková, administrátorka MAP
tel. 468 000 487, e-mail: info@maspolicsko.cz

Výroční zpráva za rok 2016 byla schválena valnou hromadou MAS dne 13.2.2017.